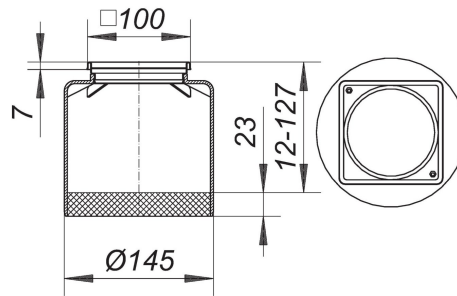


07. März 2021

DALLMER**Aufsatzrahmen ECS 15, 100 x 100 mm**

Artikel Nr. **500564**
 GTIN/EAN: 4001636500564
 Rabattgruppe: 3



passend zu den Ablaufgehäusen Typ 54, 55, 57, 58, 61 und 61/1
 Rahmen Edelstahl 1.4301, 100 x 100 mm, mit Gewindeeinsätzen,
 Verlängerung Polypropylen, hochschlagfest

Zubehör

| Artikel Nr. | Bezeichnung | Abmessungen |
|-------------|--|-----------------------|
| 542052 | Ablaufgehäuse 54 DallBit, DN 50/DN 70 | DN 50/DN 70 |
| 541550 | Ablaufgehäuse 54 PE, d: 56/63 mm | d: 56/63 mm |
| 541574 | Ablaufgehäuse 54 PE, d: 75 mm | d: 75 mm |
| 541055 | Ablaufgehäuse 54, DN 50/DN 70 | DN 50/DN 70 |
| 551054 | Ablaufgehäuse 55, Zulauf DN 50, DN 50/DN 70 | DN 50/DN 70 |
| 572073 | Ablaufgehäuse 57 DallBit, DN 70/DN 100 | DN 70/DN 100 |
| 571564 | Ablaufgehäuse 57, d: 75 PP/d: 110 PE | d: 75 mm PP/d: 110 mm |
| 571076 | Ablaufgehäuse 57, DN 70/DN 100 | DN 70/DN 100 |
| 582072 | Ablaufgehäuse 58 DallBit, Zulauf DN 50, DN 70/DN 100 | DN 70/DN 100 |
| 581075 | Ablaufgehäuse 58, Zulauf DN 50, DN 70/DN 100 | DN 70/DN 100 |
| 612762 | Ablaufgehäuse 61 GA DallBit, DN 100 SML | DN 100 SML |
| 612724 | Ablaufgehäuse 61 GA DallBit, DN 50 SML | DN 50 SML |
| 612748 | Ablaufgehäuse 61 GA DallBit, DN 70 SML | DN 70 SML |
| 611765 | Ablaufgehäuse 61 GA, DN 100 SML | DN 100 SML |
| 611727 | Ablaufgehäuse 61 GA, DN 50 SML | DN 50 SML |
| 611741 | Ablaufgehäuse 61 GA, DN 70 SML | DN 70 SML |
| 612069 | Ablaufgehäuse 61 HT DallBit, DN 100 | DN 100 |
| 612021 | Ablaufgehäuse 61 HT DallBit, DN 50 | DN 50 |

07. März 2021

| | | |
|--------|---|-----------------|
| 612052 | Ablaufgehäuse 61 HT DallBit, DN 50/DN 70 | DN 50/DN 70 |
| 612892 | Ablaufgehäuse 61 HT DallBit, PP-NIRO, DN 100 | DN 100 |
| 612847 | Ablaufgehäuse 61 HT DallBit, PP-NIRO, DN 70 | DN 70 |
| 611062 | Ablaufgehäuse 61 HT, DN 100 | DN 100 |
| 611024 | Ablaufgehäuse 61 HT, DN 50 | DN 50 |
| 611055 | Ablaufgehäuse 61 HT, DN 50/DN 70 | DN 50/DN 70 |
| 611468 | Ablaufgehäuse 61 HT, DN/OD 110 | |
| 611895 | Ablaufgehäuse 61 HT, PP-NIRO, DN 100 | DN 100 |
| 611840 | Ablaufgehäuse 61 HT, PP-NIRO, DN 70 | DN 70 |
| 612557 | Ablaufgehäuse 61/1 HT DallBit, Zulauf DN 50, DN 50/DN 70 | DN 50/DN 70 |
| 611567 | Ablaufgehäuse 61/1 HT PE, mit Zulauf, d: 50/d: 75/d: 110 mm | d: 50/75/110 mm |
| 611550 | Ablaufgehäuse 61/1 HT, Zulauf DN 50, DN 50/DN 70 | DN 50/DN 70 |
| 591005 | Aufsatzverlängerung S 15 | |
| 591012 | Aufsatzverlängerung S 15, Zulauf DN 40 | |
| 562005 | Aufstockelement 550 DallBit S 15 | |
| 560001 | Aufstockelement 550 mit Abdichtungs-Set S 15 | |
| 560018 | Aufstockelement 550 ohne Abdichtungs-Set S 15 | |
| 495839 | Geruch- u. Schaumsperr S 10, d: 92 mm | d: 92 mm |
| 495143 | Haarsieb S 10, d: 91 mm | d: 91 mm |
| 502650 | Rost Cut 90 | |
| 501011 | Rost E 90, 90 x 90 mm | 90 x 90 mm |
| 501066 | Rost EN 90, 90 x 90 mm | 90 x 90 mm |
| 501028 | Rost ES 90, massiv, 90 x 90 mm | 90 x 90 mm |
| 502605 | Rost Loire 90 | |
| 502636 | Rost Nil 90 | |
| 502629 | Rost Orinoco 90 | |
| 501592 | Rost Quadra 90 | |
| 502612 | Rost Seine 90 | |
| 502643 | Rost Yukon 90 | |